



Gartenhaus "DG-16"

Projektabmessungen

6 × 7.7 / 46.8 m²

Цена

9.593 €

Balken



45 mm



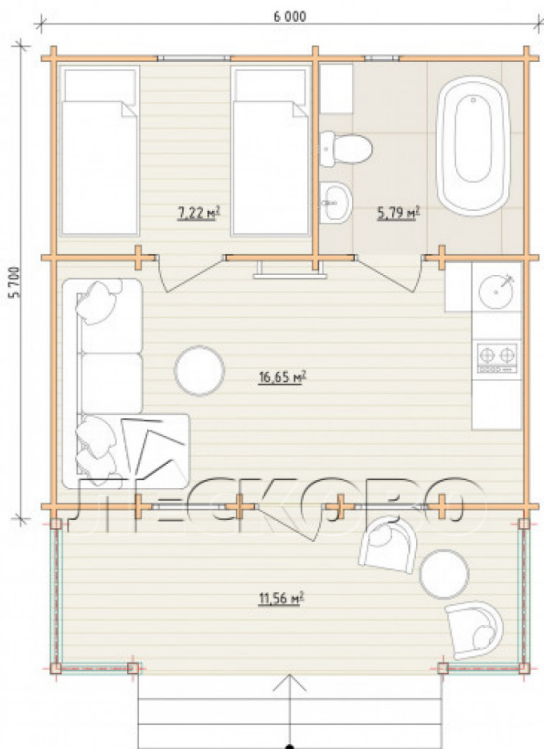
65 mm
+ 2.342 €

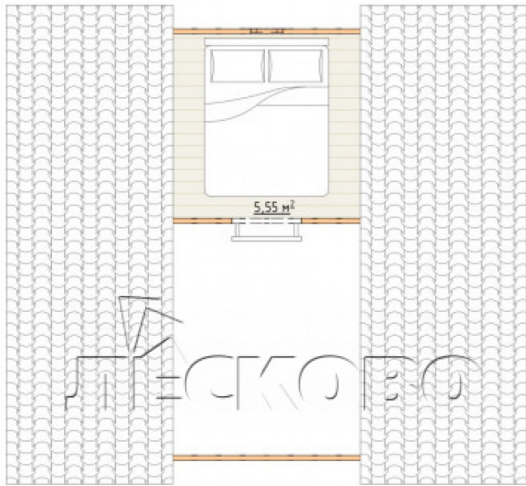
Zusammenbau eines Hausbausatzes

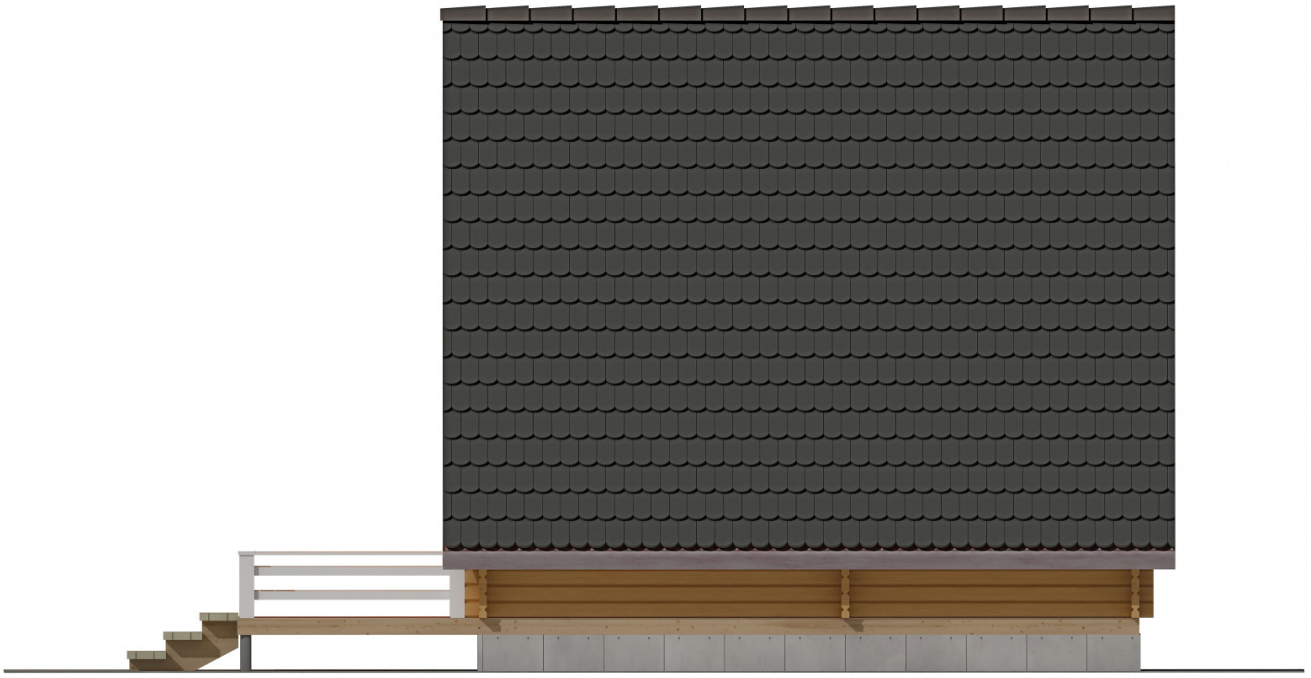
Keine Montage erforderlich

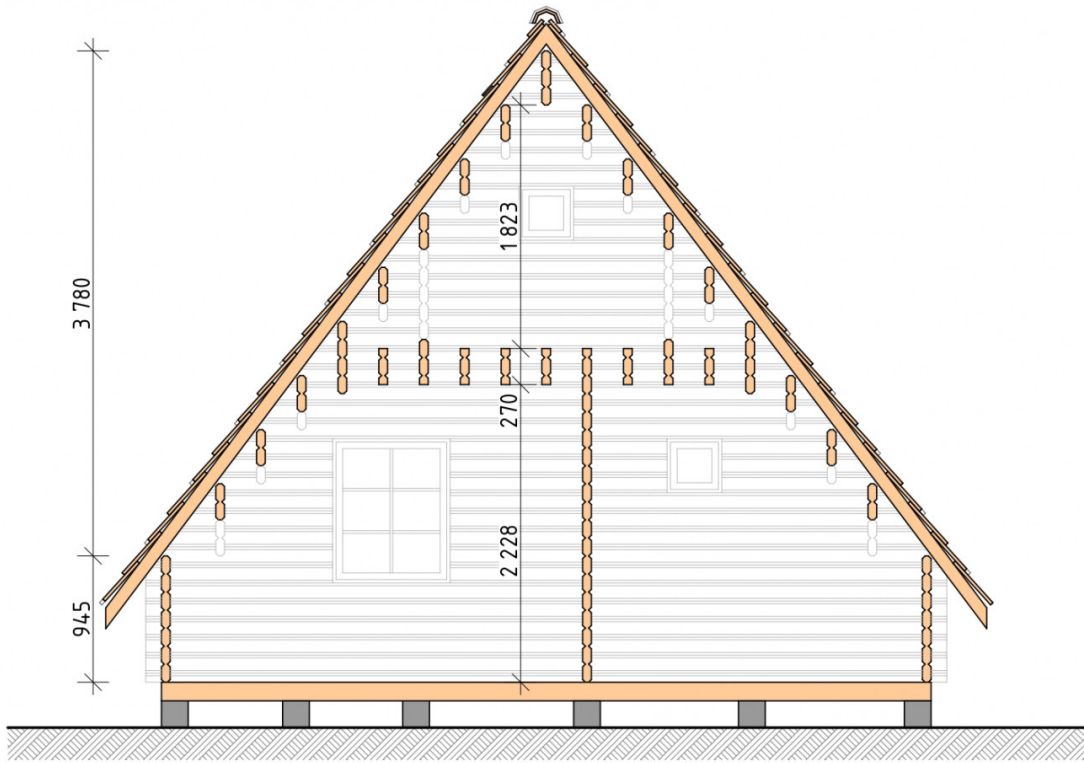
Montage erforderlich
+ 2.398 €

Projektplanung









Haus Kit

- Wandbausatz: 44 × 145 mm Minikammer-Trockenkammer mit Schalen für das Projekt. Das Baumaterial ist Fichte, Kiefer (GOST 8486). Luftfeuchtigkeit 12-14%. Die Höhe der Mauern beträgt 2,16 m;
- Baumstämme, unterer Kabelbaum: Brett 45 × 145 mm. Kammertrocknung 12-16%;
- Boden: Diele 35 mm., Kammertrocknung;
- Decke: Imitation einer Stange 20 × 135 mm., Kammertrocknung;
- Holzfenster, Glas 4 mm., Single. Behandlung mit einem farblosen Antiseptikum. Hardware;



Fenster 0.87×1.17 0.40×0.38 м.2 шт.
м.3 шт.

- Holztüren;

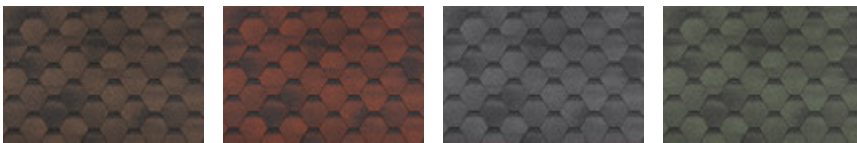


2 шт.

0.84×1.885 м.
glass.1 шт.

7. Platbands: trocken gehobelte Platte 20 × 100 mm;

8. Dach: Schindeln «Shinglas»;



9. Fußleiste 35 mm.

+7 (4942) 499-770

156014, г. Кострома, ул. Базовая, д. 8