



Gartenhaus "DS" serie 3.5×3

Projektabmessungen

7.8 × 11 / 76 m²

Цена

19.257 €

Balken



45 mm



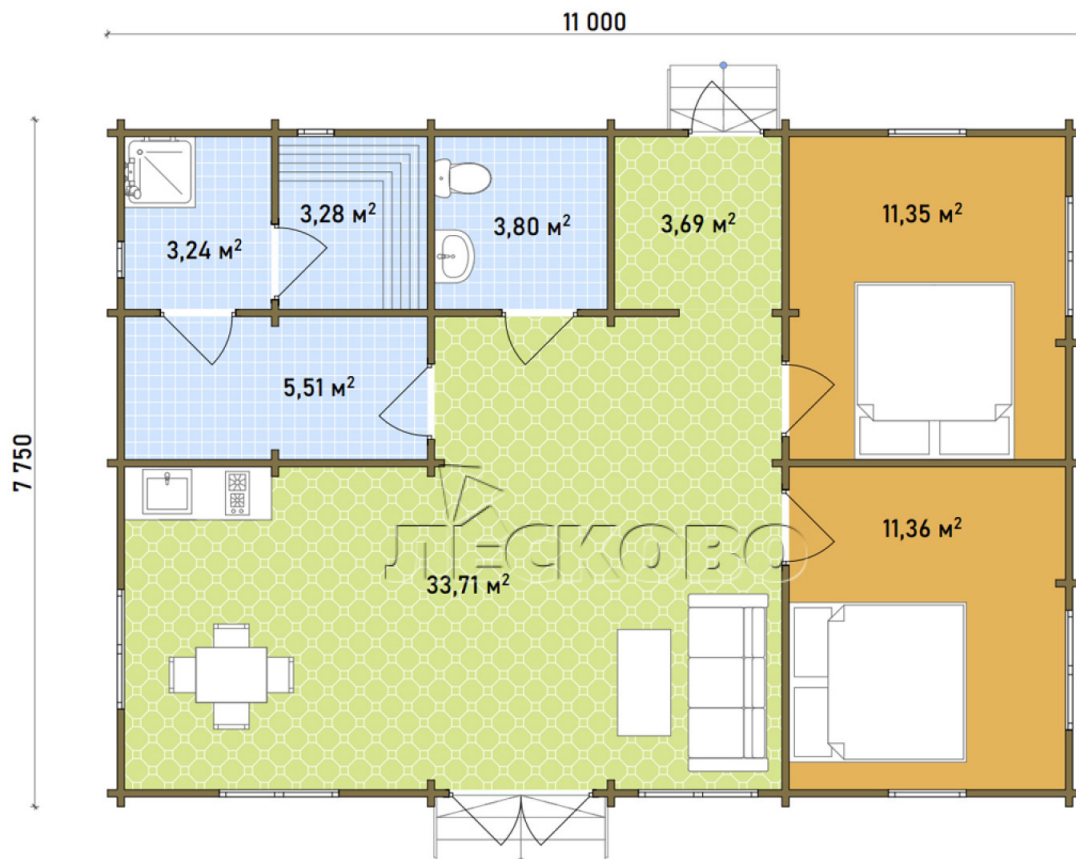
65 mm
+ 5.070 €

Zusammenbau eines Hausbausatzes

Keine Montage erforderlich

Montage erforderlich
+ 4.814 €

Projektplanung







Haus Kit

- Wandbausatz: 44 × 145 mm Minikammer-Trockenkammer mit Schalen für das Projekt. Das Baumaterial ist Fichte, Kiefer (GOST 8486). Luftfeuchtigkeit 12-14%. Die Höhe der Mauern beträgt 2,16 m;
- Baumstämme, unterer Kabelbaum: Brett 45 × 145 mm. Kammertrocknung 12-16%;
- Boden: Diele 35 mm., Kammertrocknung;
- Decke: Imitation einer Stange 20 × 135 mm., Kammertrocknung;
- Holzfenster, Glas 4 mm., Single. Behandlung mit einem farblosen Antiseptikum. Hardware;



Fenster 0.87×1.17
м.2 шт.



Fenster 1.34×1.17
м.4 шт.



0.40×0.38 м.2 шт.



1.34×0.91 м.2 шт.

- Holztüren;



4 шт.



0.84×1.885 м.
bath.2 шт.



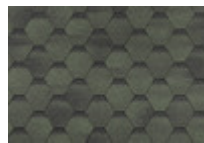
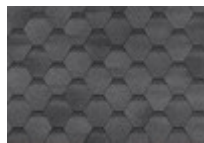
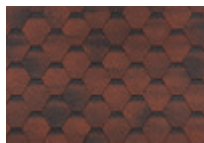
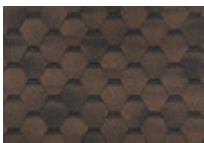
0.84×1.885 м.
glass.1 шт.



1.62×1.885 м.1 шт.

7. Platbands: trocken gehobelte Platte 20 × 100 mm;

8. Dach: Schindeln «Shinglas»;



9. Fußleiste 35 mm.

+7 (4942) 499-770

156014, г. Кострома, ул. Базовая, д. 8