



## Дом ДГ-26

Размеры проекта

4 × 5.7 / 19.3 м<sup>2</sup>

Полный  
домокомплект

**489 140 ₺**

### Брус



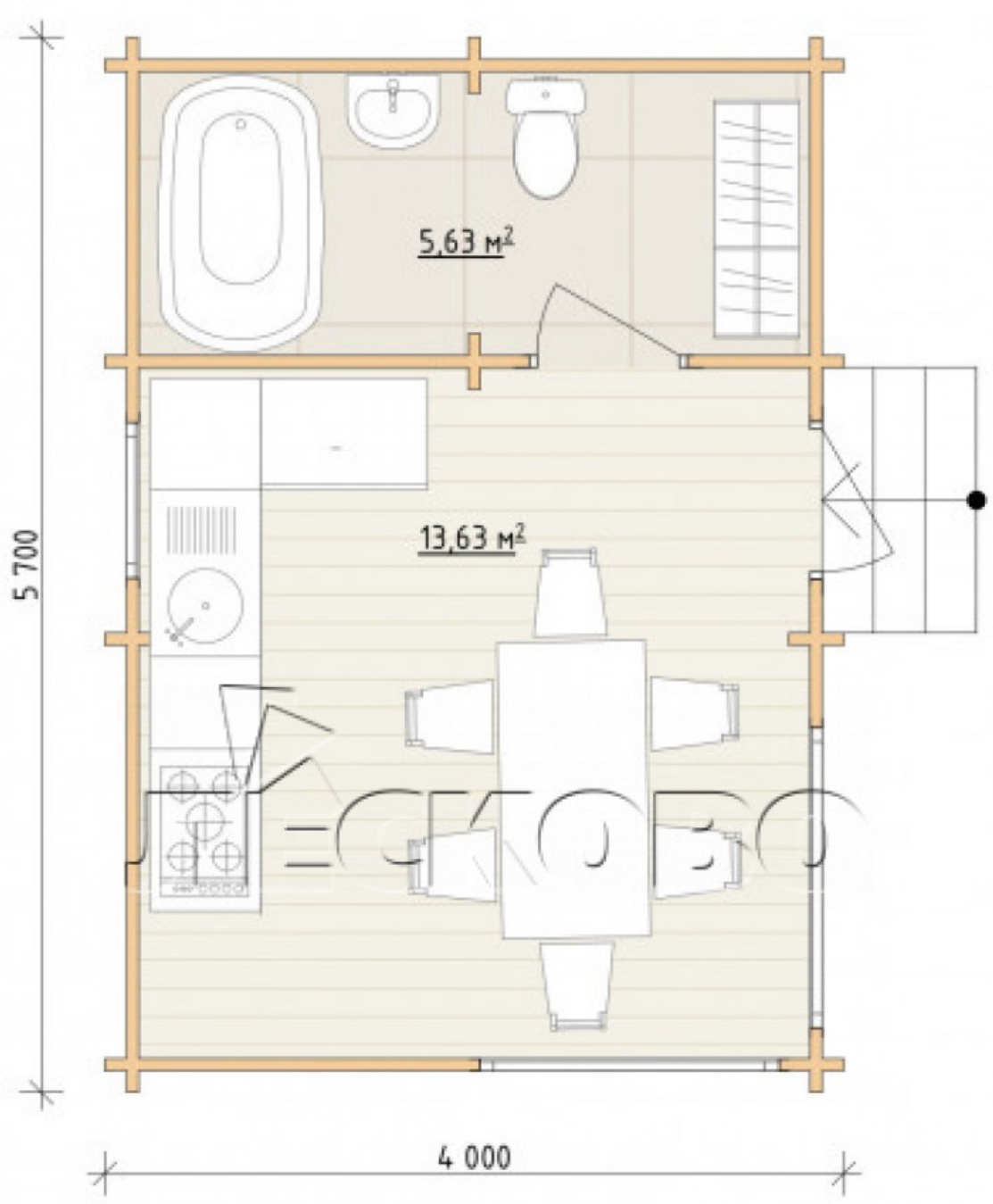
45 мм



65 мм  
+ 100 930 ₺

## Планировка проекта

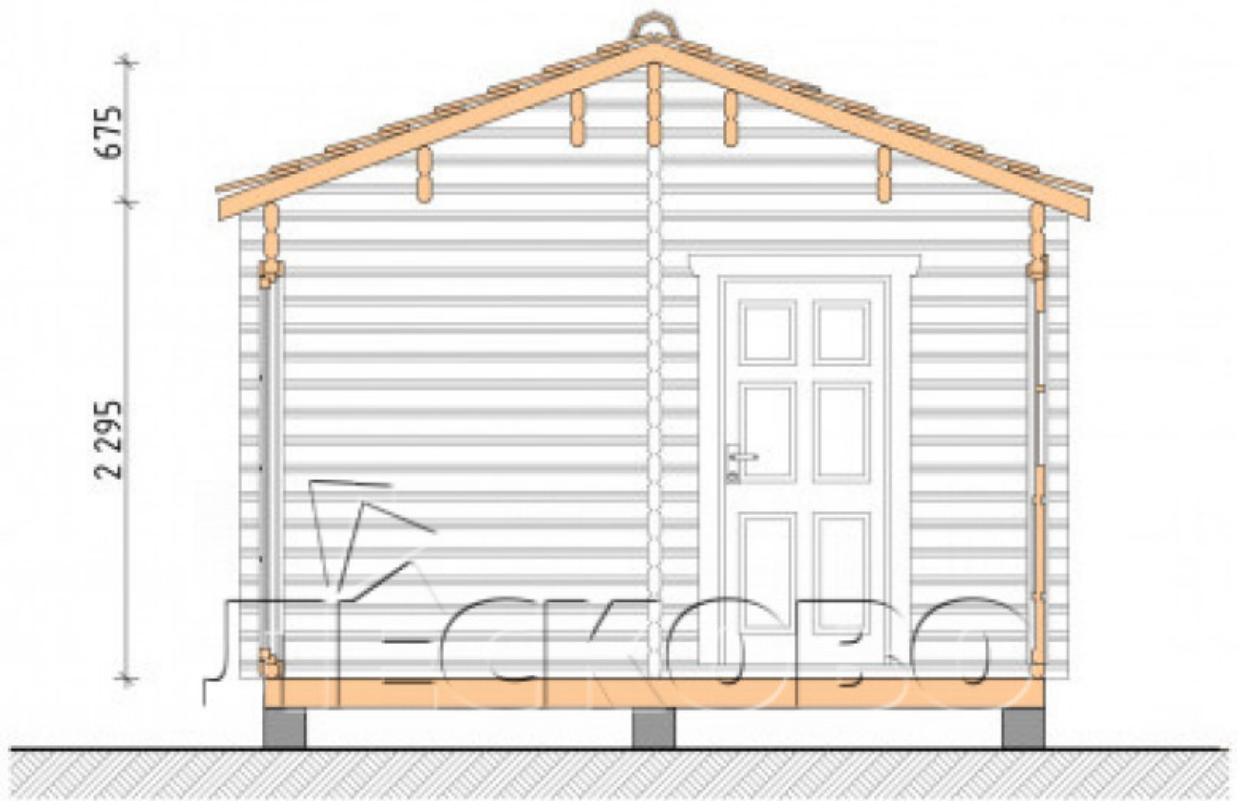












# Полный домокомплект

- Стеновой комплект: мини-брус камерной сушки 44мм×145 мм. с чашами под проект. Материал дерева — ель, сосна (ГОСТ 8486). Влажность 12-16%. Высота стен 2,16 м.;
- Лаги, нижняя обвязка: доска 45×145 мм. камерной сушки 12-16%;
- Полы: половая доска 35 мм., камерной сушки;
- Потолок: имитация бруса 20×135 мм., камерной сушки;
- Деревянные окна, стекло 4 мм., одинарные. Обработка бесцветным антисептиком. Фурнитура;



1.62×1.885 м.2 шт.



0.84×1.885 м.1 шт.

- Деревянные двери;



0.84×1.885 м.

Межк.1 шт.

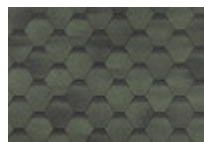
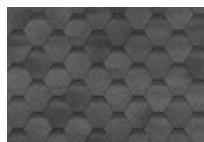
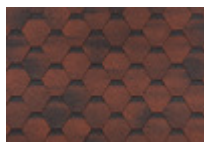
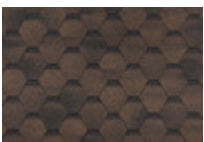


0.84×1.885 м.

Остекл.1 шт.

7. Наличники: сухая строганная доска 20×100 мм.;

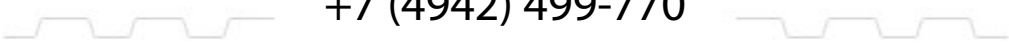
8. Кровля: битумная черепица «Шинглас»;




9. Плинтус 35 мм.







+7 (4942) 499-770



156014, г. Кострома, ул. Базовая, д. 8