



## Дом ДЛ-28

Размеры проекта

4.8 × 8.7 / 38 м<sup>2</sup>

Полный  
домокомплект

**620 570 ₹**

### Брус



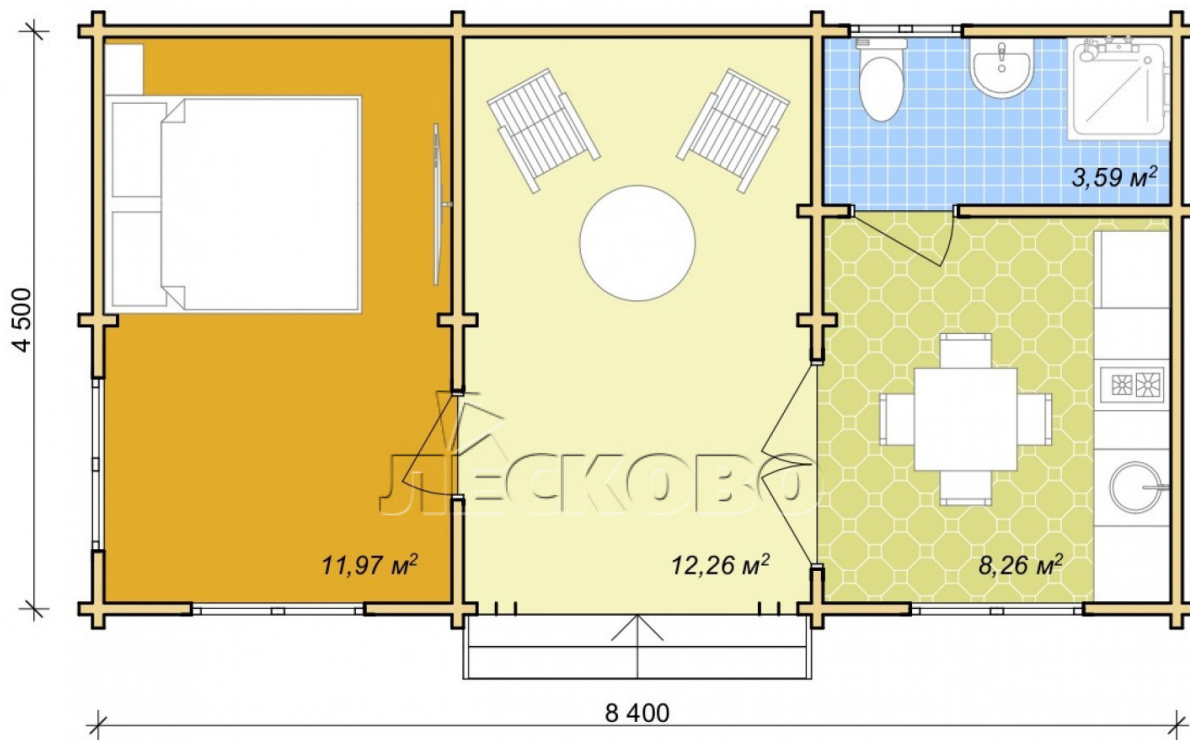
45 мм



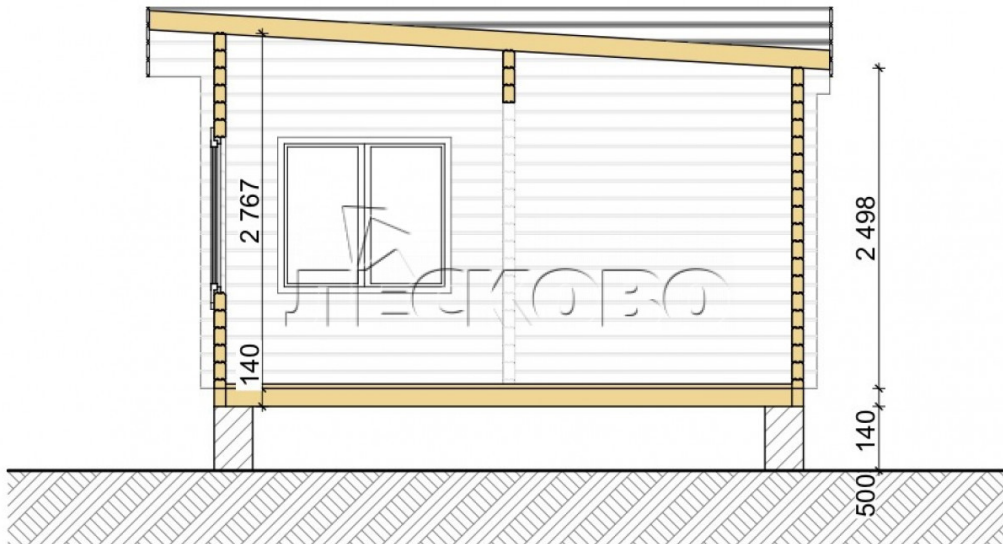
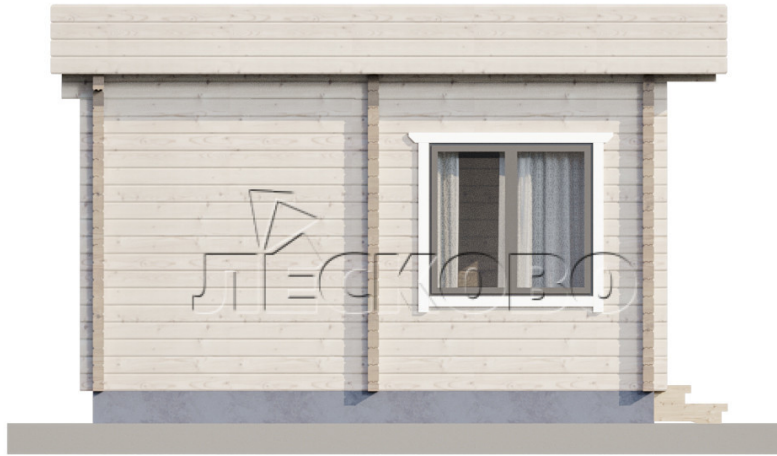
65 мм  
+ 152 320 ₹

## Планировка проекта









## Полный домокомплект

- Стеновой комплект: мини-брус камерной сушки 45мм с чашами под проект. Материал дерева — ель, сосна (ГОСТ 8486). Влажность 12-14%. Высота стен 2,16 м.;
- Лаги, нижняя обвязка: доска 45×145 мм. камерной сушки 10-12%;

- Полы: половая доска 35 мм., камерной сушки;
- Потолок: имитация бруса 20×135 мм., камерной сушки;
- Деревянные окна, стекло 4 мм., одинарные. Обработка бесцветным антисептиком. Фурнитура;



0.87×0.78 м.1 шт.



1.34×1.17 м.3 шт.

- Деревянные двери;



0.84×1.885 м.

Межк.1 шт.



0.84×1.885 м.

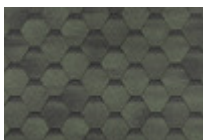
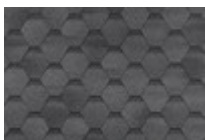
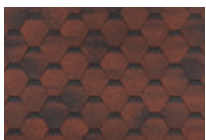
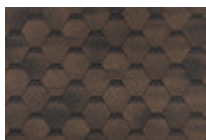
Остекл.1 шт.



1.62×1.885 м.1 шт.

7. Наличники: сухая строганная доска 20×100 мм.;

8. Кровля: битумная черепица «Шинглас»;



9. Плинтус 35 мм.

+7 (4942) 499-770

156014, г. Кострома, ул. Базовая, д. 8