



Баня серия "БВ" 4.5×5.5

Размеры проекта

4.5 × 5.5 / 32.4 м²

Полный
домокомплект

473 960 ₺

Брус



45 мм

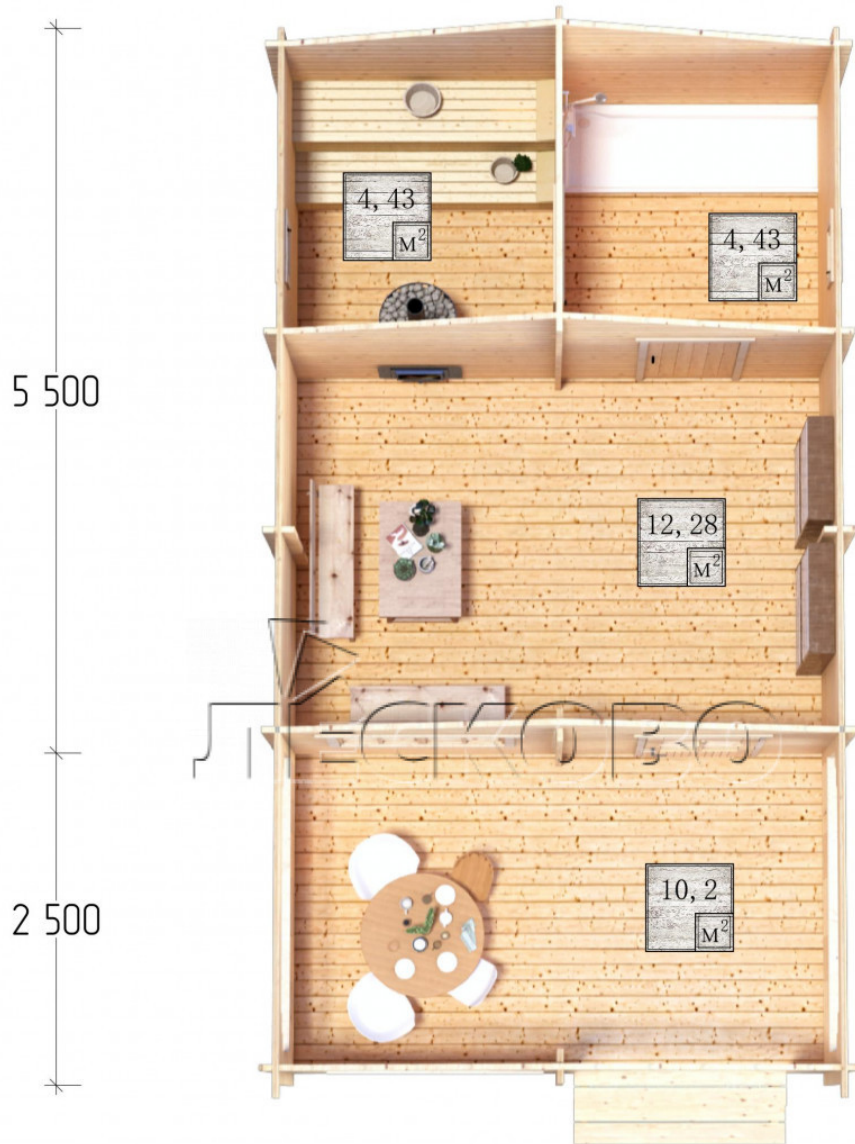


65 мм
+ 107 860 ₺

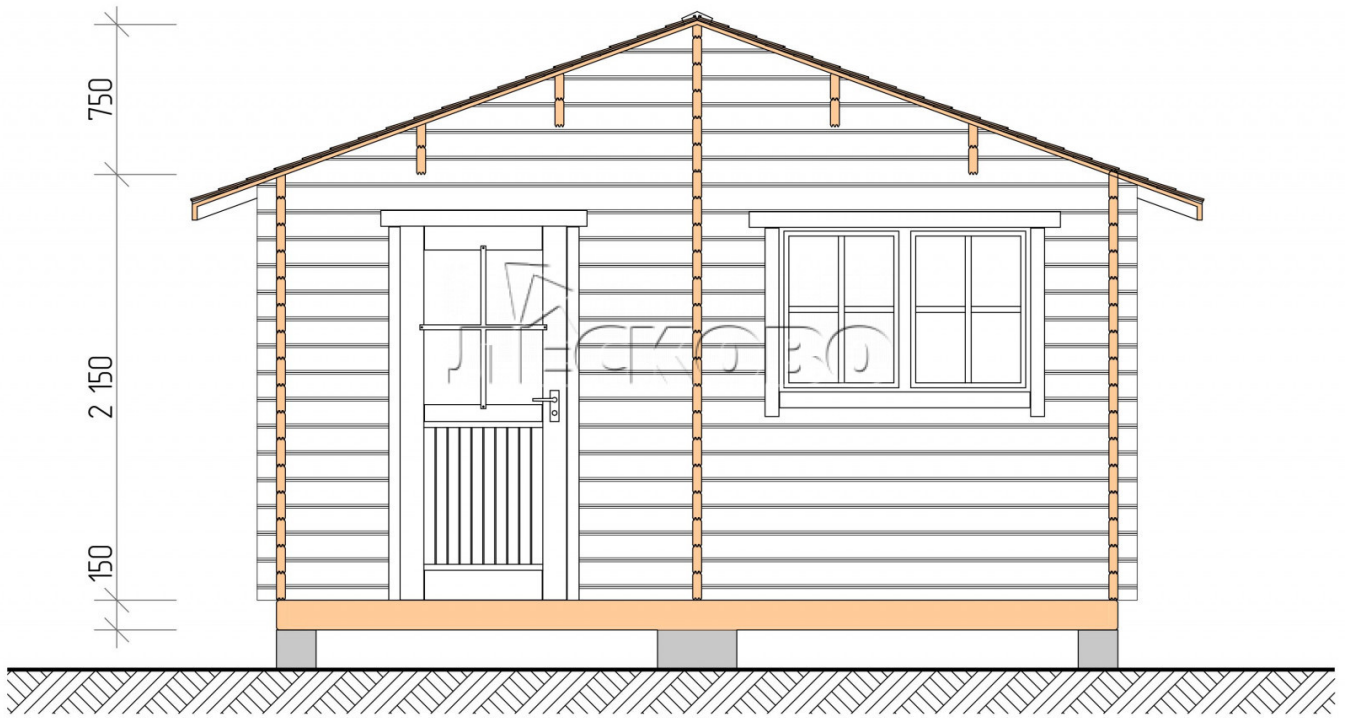
Планировка проекта

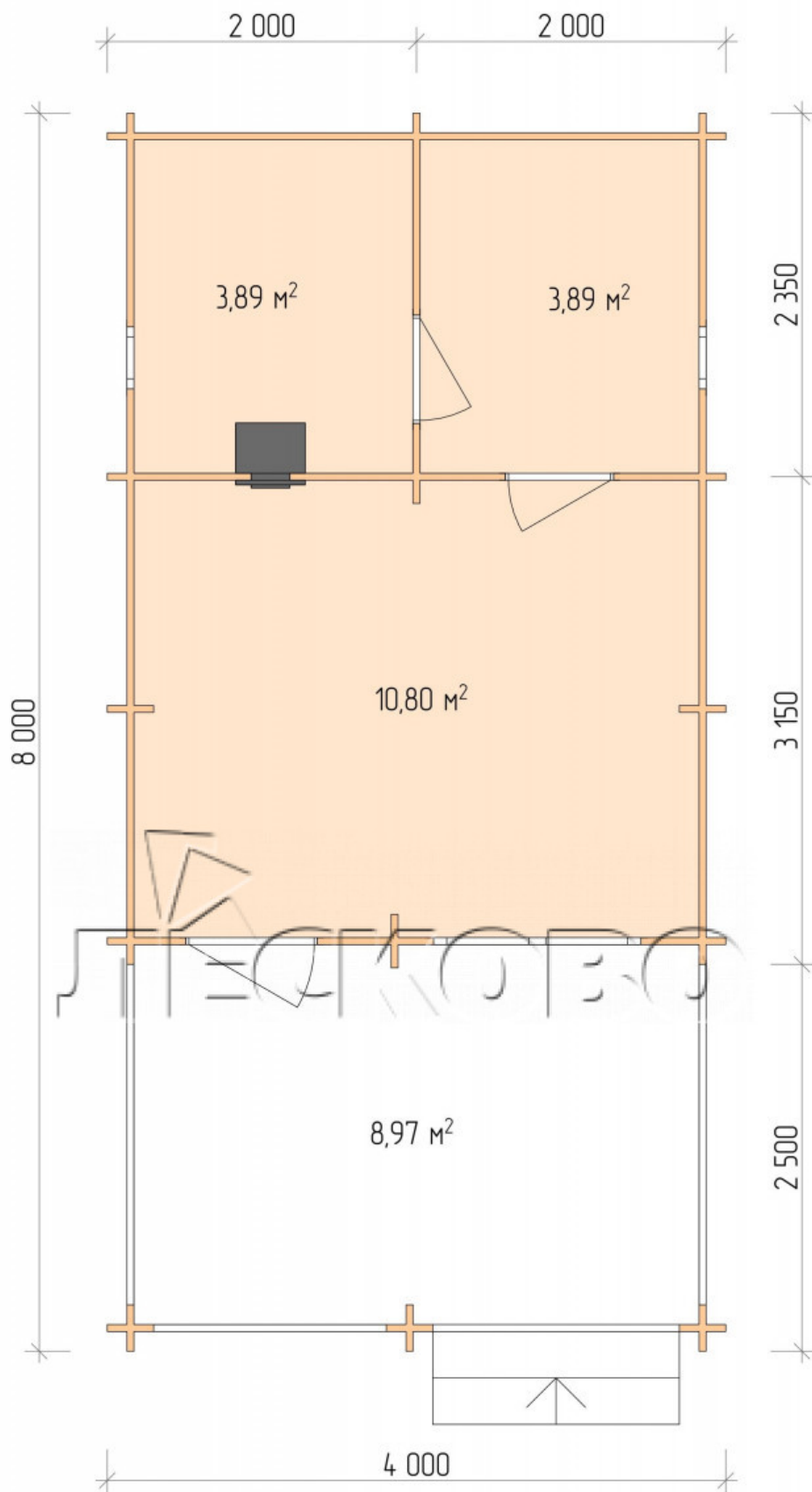


4 500



Разрез





Полный домокомплект

- Стеновой комплект: мини-брус камерной сушки 45мм с чашами под проект. Материал дерева — ель, сосна (ГОСТ 8486). Влажность 12-14%. Высота стен 2,16 м.;

- Лаги, нижняя обвязка: доска 45×145 мм. камерной сушки 10-12%;
- Полы: половая доска 35 мм., камерной сушки;
- Потолок: имитация бруса 20×135 мм., камерной сушки;
- Деревянные окна, стекло 4 мм., одинарные. Обработка бесцветным антисептиком. Фурнитура;



0.40×0.38 м.2 шт. 1.34×0.91 м.1 шт.

- Деревянные двери;



0.84×1.885 м. Бан.2
шт.

0.84×1.885 м.
Остекл.1 шт.

7. Наличники: сухая строганная доска 20×100 мм.;

8. Кровля: битумная черепица «Шинглас»;



9. Плинтус 35 мм.

+7 (4942) 499-770

156014, г. Кострома, ул. Базовая, д. 8